

ผึ้งโพรง



ชื่อไทย : ผึ้งโพรง

ชื่อสามัญ/ชื่ออังกฤษ : Indian honey bee

ชื่อวิทยาศาสตร์ *Apis cerana*

โดย นางสาวภัทรมาศ พานพุ่ม

นักวิชาการเกษตรชำนาญการ

โทรศัพท์ : 0 2940 6102



★ : พื้นที่ที่เลี้ยงผึ้งโพรงมากที่สุด

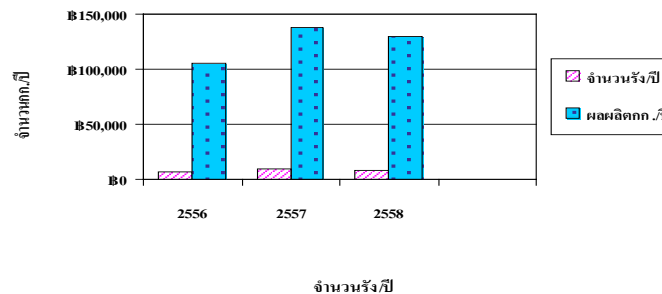
ที่มา : ศูนย์ปฏิบัติการกรมส่งเสริมการเกษตร

สถิติการผลิต			
	ปี 56	ปี 57	ปี 58
จำนวนผู้เลี้ยง (ราย)	1,204	1,627	1,630
จำนวนรัง (รัง)	6,336	9,229	8,605
ผลผลิตเฉลี่ย	15 (กก./รัง/ปี)		
วัตถุดิบ : ใช้ในประเทศ	100 %	ส่งออก - %	

ต้นทุน / ผลตอบแทน การผลิตน้ำผึ้ง(ผึ้งโพรง) ปี 2558	
ต้นทุนผันแปร (บาท/รัง)	57.50 บาท
ต้นทุนคงที่ (บาท/รัง)	738.25 บาท
รวมต้นทุนทั้งหมด (บาท/รัง/ปี)	303.58 บาท
ต้นทุนการผลิตน้ำผึ้ง/กก.	43.37 บาท
รายได้จากการขายน้ำผึ้ง/รัง	2,100.00 บาท
ราคาน้ำผึ้งที่เกษตรกรขายได้/กก.	300.00 บาท
กำไรจากการขายน้ำผึ้ง/กก.	256.63 บาท
ราคาขายปลีกขวด (750 ซี.ซี.)	300.00 บาท

ปี	จำนวน(รัง)	จำนวน(ราย)	พื้นที่ช่วยผสมเกสร(ไร่)
2556	6,336	1,204	15,840
2557	9,229	1,627	23,073
2558	8,605	1,630	22,820

ผลผลิตและจำนวนรังผึ้งโพรง



Crop requirement (สภาพแวดล้อมที่เหมาะสมในการผลิต)
- สภาพแวดล้อมที่เหมาะสมต้องเป็นบริเวณที่มีชนิดและปริมาณพืชอาหารที่มาก เช่น ป่าชายเลน สวนมะพร้าว สวนเงาะ สวนยาง สวนปาล์ม สวนไม้ป่า ลิ้นจี่ และลำไย เป็นต้น
- เป็นพืชอาหารที่มีช่วงการบานยาวนานและต่อเนื่อง มีความหนาแน่นต่อหน่วยพื้นที่สูง สามารถเก็บอาหารได้มาก ไม่มีโรคและศัตรูรบกวน
- การเลี้ยงผึ้งโพรงเลี้ยงในกล่องที่ตั้งวางบนเสาให้สูงประมาณ 1 เมตร และมีการป้องกันมด โดยการหล่อน้ำ/ใช้น้ำมันเครื่องทารอบเสา
- การเก็บผลผลิตจะต้องเปิดดูภายในรังว่ามีน้ำผึ้งหรือไม่ จึงทำการเก็บน้ำผึ้ง
- การเลี้ยงจะต้องมีการดูแลสุขอนามัยผึ้งให้แข็งแรง ขบวนการเก็บจะต้องมีป้องกันการปนเปื้อนทุกขั้นตอน

ราคาขายที่เกษตรกรขายได้เฉลี่ยทั่วประเทศ (บาท/กิโลกรัม)												
ปี	ม.ค.	ก.พ.	มี.ค.	เม.ย.	พ.ค.	มิ.ย.	ก.ค.	ส.ค.	ก.ย.	ต.ค.	พ.ย.	ธ.ค.
2556	250- 300											
2557	250- 300											
2558	250- 300											

ส่งออก	ข้อได้เปรียบเสียเปรียบสินค้าไทย	นำเข้า
ไม่มีการส่งออก เนื่องจากการผลิตยังไม่เพียงพอการบริโภคภายในประเทศ	ไม่มี	ไม่มี

ฤดูกาลผลผลิต (ร้อยละที่ออกสู่ตลาด)												
ม.ค.	ก.พ.	มี.ค.	เม.ย.	พ.ค.	มิ.ย.	ก.ค.	ส.ค.	ก.ย.	ต.ค.	พ.ย.	ธ.ค.	
ภาคใต้ตลอดปี ภาคเหนือช่วงเดือนธันวาคม - มีนาคม												

แหล่งผลิต
ภาคเหนือ ได้แก่ จังหวัดเชียงใหม่
ภาคตะวันออกเฉียงเหนือ ได้แก่ จังหวัดขอนแก่น
ภาคตะวันออก ได้แก่ จังหวัดจันทบุรี ระยอง ตราด
ภาคใต้ ได้แก่ จังหวัดนครศรีธรรมราช ชุมพร ระนอง สุราษฎร์ธานี พัทลุง สงขลา ยะลา ปัตตานี นราธิวาส สตูล ตรัง กระบี่ พังงา ภูเก็ต ประจวบคีรีขันธ์
จังหวัดที่เลี้ยงมาก ได้แก่ จังหวัดนครศรีธรรมราช

ศักยภาพ/จุดเด่น	ปัญหา/ข้อจำกัด	แนวทางพัฒนา/แก้ไข
<p>ผลผลิต</p> <p>ผึ้งโพรงเป็นผึ้งพันธุ์พื้นเมืองที่มีอยู่ในทุกภูมิภาค เป็นแมลงช่วยผสมเกสรเพิ่มผลผลิตพืชทางการเกษตร ศักยภาพในการเลี้ยงผึ้งโพรงมีหลายพื้นที่มีเนื่องจาก มีแหล่งอาหารของผึ้งจำนวนมาก เช่น ภาคไต้ และต้นทุนในการผลิตต่ำ</p> <p>ปัจจุบัน</p> <p>ผึ้งโพรงพันธุ์ผึ้งสามารถล่อจากธรรมชาติมาเลี้ยงได้ วัสดุที่ใช้เลี้ยง เช่น ก่อเลี้ยง สามารถใช้วัสดุในท้องถิ่นได้เป็นผลิตภัณฑ์ผึ้งได้จากธรรมชาติ เก็บได้นาน มีประโยชน์ต่อสุขภาพ ผลิตภัณฑ์ผึ้ง เป็นอาหารเสริมที่บำรุงสุขภาพ เป็นที่ต้องการของตลาด สามารถสร้างรายได้ที่มั่นคง</p>	<p>ผลผลิต</p> <ol style="list-style-type: none"> 1. การขยายพันธุ์โดยการเพาะเลี้ยงนางพญา ผึ้งโพรงยังไม่สามารถทำได้ 2. เกษตรกรไม่มีความรู้ด้านเทคโนโลยี การเลี้ยงสมัยใหม่ ยังคงเลี้ยงในลักษณะเดิม 3. เกษตรกรมีปัจจัยการผลิตไม่เพียงพอ โดยเฉพาะรังล่อ/รังเลี้ยง 4. การเก็บผลผลิตของเกษตรกรโดยเฉพาะการเก็บน้ำผึ้งใช้วิธีดั้งเดิมบีบน้ำผึ้งจากรวงทำให้เกิดการปนเปื้อน <p>การแปรรูป</p> <ol style="list-style-type: none"> 1. การประชาสัมพันธ์เผยแพร่การเลี้ยงผึ้งโพรง ยังไม่แพร่หลาย จะมีการเลี้ยงในบางเขต เช่น ภาคเหนือและภาคไต้ เท่านั้น <p>การตลาด</p> <ol style="list-style-type: none"> 1. ขาดการรวมตัวของเกษตรกรผู้เลี้ยงผึ้งโพรง 	<p>ผลผลิต</p> <ol style="list-style-type: none"> 1. ควรค้นคว้าศึกษาการเพาะนางพญาผึ้งโพรงให้ได้ นางพญาจำนวนมากๆ เพื่อขยายรังผึ้งโพรงเพิ่มมากขึ้น 2. ถ่ายทอดเทคโนโลยีการเลี้ยงผึ้งโพรงที่เหมาะสม เพื่อให้ ได้ผลผลิตที่มีคุณภาพตามมาตรฐานฟาร์ม 3. สนับสนุนปัจจัยให้กับเกษตรกรในลักษณะกลุ่มส่งเสริม เป็นวัสดุต้นแบบและให้เกษตรกรขยายผลต่อไป <p>การแปรรูป</p> <ol style="list-style-type: none"> 1. แนะนำวิธีเก็บเกี่ยวน้ำผึ้งให้ถูกวิธี และให้น้ำผึ้งที่มีคุณภาพ การป้องกันการปนเปื้อนในระหว่างขั้นตอนการเก็บและบรรจุ 2. ส่งเสริมเผยแพร่ ประชาสัมพันธ์การเลี้ยงผึ้งโพรงให้เป็นที่รู้จักแพร่หลาย เน้นว่าน้ำผึ้งโพรงเป็นน้ำผึ้งดีตามธรรมชาติที่มีความปลอดภัยต่อผู้บริโภค <p>การตลาด</p> <ol style="list-style-type: none"> 1. ส่งเสริมการรวมกลุ่ม การเชื่อมโยงเครือข่ายเพื่อสร้างอำนาจการผลิตและการตลาด และพัฒนาการเป็นศูนย์เรียนรู้ด้านองค์ความรู้ด้านการเลี้ยงผึ้งโพรงให้ครอบคลุมทุกภูมิภาค

